

Amtsblatt

für die Stadt Werder (Havel)



Werder (Havel), den 20. Juli 2017

Jahrgang 22 · Nummer 14

Inhaltsverzeichnis - Amtliche Bekanntmachungen

Grundstücksausschreibung: Gemarkung Neu-Töplitz, Flur 1, Weinbergstraße

Seite 1

Nachruf: Herr Jürgen Bethke

Seite 2

Grundstücksausschreibung

Die Stadt Werder (Havel) beabsichtigt folgende in ihrer Verfügung stehende Grundstücke zum Höchstgebot zu veräußern. Angebote können abgegeben werden für jede Teilfläche (A, B oder C) und / oder für das Gesamtgrundstück.

Grundstück in Werder (Havel): Gemarkung Neu-Töplitz, Flur 1, Weinbergstraße

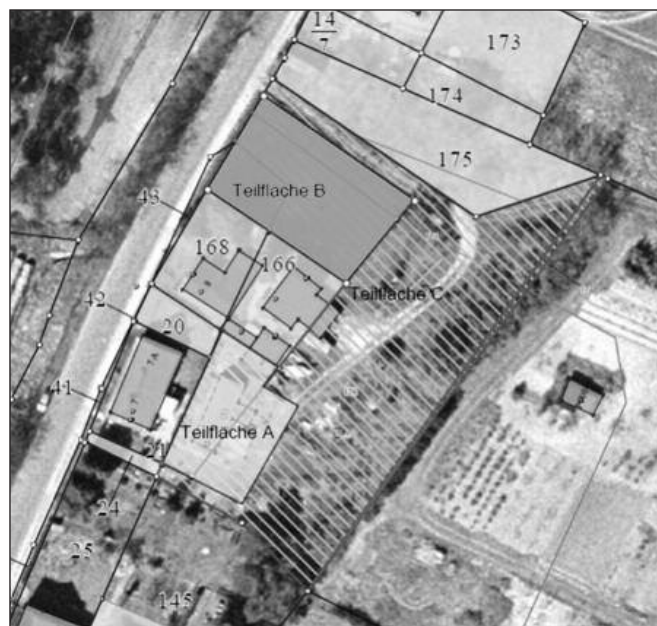
Teilfläche	Flurstück	Größe (m ²)	Mindestgebot (€)
A	22	235	
A	176	ca. 145	
		380	19.000
B	167	345	
B	169	116	
B	171	131	
		592	52.000
C	176	ca. 650	
C	176	ca.1.299	
C	17	50	
		1.999	1.400
Gesamt: A+B+C		2.971	73.000

Der Erwerber trägt ebenfalls die anfallenden Nebenkosten wie Notar- und Grundbuchkosten sowie ggf. anfallende Vermessungskosten.

Kurzbeschreibung:

Die Grundstücke befinden sich an der Weinbergstraße im Ortsteil Töplitz der Stadt Werder (Havel). In der Umgebung befinden sich wei-

tere Wohngebäude in offener Einfamilienhaus- bzw. in Doppelhausbebauung. Auf der gegenüber liegenden Straßenseite und hinter dem Wertermittlungsobjekt befinden sich Landwirtschaftsflächen.



Umgebung:

Das Ortszentrum von Töplitz ist ca.1 km entfernt. Die Stadt Werder (Havel) befindet sich in ca. 18 km Entfernung, zu erreichen über die Landesstraßen L 902 und L 90 und Bundesautobahn A 10, Einkaufsmöglichkeit für Waren des täglichen Bedarfs, befinden sich im Umkreis von 1,5 km.

Grundschule und Kindertagesstätte sind im Ortsteil Töplitz vorhanden; Oberschule, Gymnasium u. ä. sind in der Stadt Werder (Havel) vorhanden.

Verkehrslage:

Autobahn A 10 (Berliner Ring) – Anschlussstelle Leest ca. 2,5 km vom Grundstück entfernt

Bahnhof Werder (Havel) mit Regional – und Fernbahnanschluss ca. 10 km
öffentlicher Personennahverkehr im Ortsteil Töplitz vorhanden, Haltepunkt Umlandbusse in Grundstücksnähe ca. 200 m

Interessenten werden gebeten ihre Angebote bis zum **31.08.2017** einzureichen. Die Angebote sind zu richten an die Stadtverwaltung Werder (Havel), Fachbereich 2/Liegenschaften, Eisenbahnstraße 13/14 in 14542 Werder (Havel). Der verschlossene Briefumschlag mit dem Gebot ist deutlich zu kennzeichnen mit „Ausschreibung Grundstücke Töplitz“.

Nähere Auskünfte zum Objekt erhalten Sie über den Fachbereich 2 / Liegenschaften Tel. 03327/783130 oder auf der Internetseite www.werder-havel.de. Ein Verkehrswertgutachten ist einzusehen.

gez.
Manuela Saß
Bürgermeisterin

Nachruf

Wir erhielten die traurige Nachricht, dass unser ehemaliger Mitarbeiter

Herr Jürgen Bethke

nach langer schwerer Krankheit verstorben ist.

Herr Jürgen Bethke hat als Hallenwart und Hausmeister wertvolle Dienste für die Stadt Werder (Havel) geleistet. Wir werden ihm deshalb ein ehrendes Andenken bewahren. Unser Mitgefühl gilt seiner Familie.

gez. Manuela Saß
Bürgermeisterin
Stadt Werder (Havel)

gez. Philipp Konopka
Vorsitzender des
Personalrates

Impressum Amtsblatt

Herausgeber: Stadt Werder (Havel)
Die Bürgermeisterin - 14542 Werder (Havel)
Eisenbahnstraße 13/14 - Telefon: 03327 783-0
Internet: www.werder-havel.de
E-Mail: poststelle@werder-havel.de
Auflage: 4.000 Exemplare
Bezug: kostenlos erhältlich während der Öffnungszeiten im Rathaus Eisenbahnstraße 13/14, Rathaus Inselstadt Kirchstraße 6/7, Stadtbibliothek Brandenburger Str. 1A, Bürgerservice Schützenhaus Uferstraße 10, bei den Ortsvorstehern während deren Sprechzeiten, per E-Mail auf Antrag unter www.werder-havel.de, Postbezug auf Antrag gegen Erstattung der Versandkosten
Zusätzliche Ausgabestellen unter:
www.werder-havel.de

Satz / Layout:
Hans Gieselmann Druck und Medienhaus GmbH & Co. KG
Druck:
Hans Gieselmann Druck und Medienhaus GmbH & Co. KG

Das Amtsblatt der Stadt Werder (Havel) erscheint 4 wöchentlich (bei Bedarf 14 tägig) in der ungeraden Kalenderwoche.