

Grundstücksausschreibung

Die Stadt Werder (Havel) beabsichtigt das folgend in ihrer Verfügung stehende Grundstück zum Höchstgebot zu veräußern:

Grundstück in Werder (Havel), Gemarkung Glindow, Flur 1, Flurstück 350/1, Kreuzstraße 8

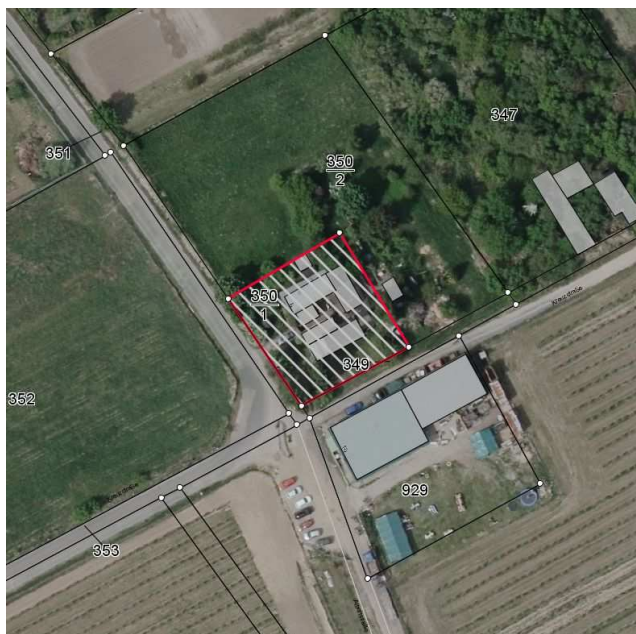
Sämtliche bei der Veräußerung anfallenden Nebenkosten neben dem Kaufpreis sind vom künftigen Erwerber zu tragen.

Flurstück 350/1 – Größe 1129 m²

- bebaut mit einem 2- geschossigen Wohnhaus, ca. 70m² Grundfläche, Baujahr ca. 1925, unterkellert
- bewohnt bis 06/2019
- diverse Nebengebäude vorhanden
- Veranda, Garage mit anliegendem Schuppen haben Baugenehmigung

Ortslage:

- ruhige Wohnlage
- ca. 2,0 km zum Ortskern Glindow
- ca. 5,0 km zum Stadtzentrum der Stadt Werder (Havel)
- ca. 7,0 km zum Bahnhof Werder
- ca. 4,0 km zum Strandbad Glindow
- ca. 5,5 km zur Autobahn A 10 – Anschlussstelle Derwitz



Mindestgebot: 200.000 €

Hinweis: Am Mittwoch den 09.09.2020 in der Zeitspanne von 10 bis 12 Uhr besteht die Möglichkeit einer Objektbesichtigung, um telefonische Voranmeldung wird gebeten.

Anmerkung: Die auf dem Grundstück befindlichen baulichen Anlagen (Wohnhaus und diverse Nebengebäude) befinden sich in einem nicht mehr zeitgemäßen Zustand. Die erforderlichen Modernisierungsmaßnahmen bzw. die Behebung des Instandhaltungsrückstaus sind mit hohen Kosten und erheblichem Zeitaufwand verbunden.

Interessenten werden gebeten, Ihre Gebote bis zum **26.09.2020** einzureichen. Die Gebote sind zu richten an die Stadtverwaltung Werder (Havel), Fachbereich LuG (Liegenschafts- u. Gebäudemanagement), Eisenbahnstraße 13/14 in 14542 Werder (Havel). Der geschlossene Briefumschlag mit dem Gebot ist deutlich zu kennzeichnen mit „Gebot Grundstück Glindow, Kreuzstr.“.

Nähere Auskünfte zum Objekt erhalten Sie über den Liegenschafts- und Gebäudemanagement, Tel. 03327/783-187 oder über das Geoportal der Stadt Werder (Havel) <http://www.geoportal-werder-havel.de>.

gez. Manuela Saß
Bürgermeisterin